

LEGENDA MATERIÁLŮ

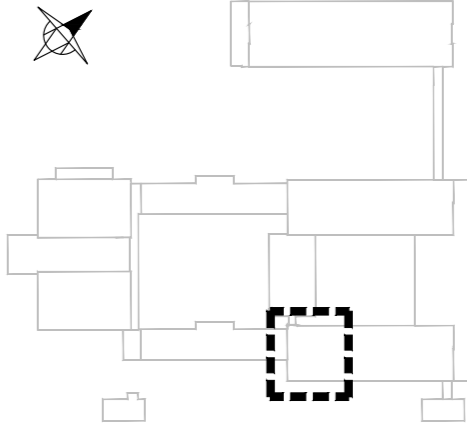
- STÁVAJÍCÍ KONSTRUKCE
- ŽELEZOBETON
- CHLÉBNÉ ŽIDVO POROTHERM P-40 24
- AKUSTICKÁ IZOLACE
HNEŠALIN VUNA (ROHOŽ/DESKA)
- TEPELNÁ IZOLACE
IZOLANT Z EPS 100
- KONTAKTNÍ ZATEPLENÍ
IZOLANT Z EPS 70

LEGENDA OZNAČENÍ A POPISŮ

- OZNAČENÍ PŘEKLADŮ
(VIZ PŘÍLOHA D.1.1.28)
- OZNAČENÍ SKLADBY FASÁD
(VIZ PŘÍLOHA D.1.1.29)
- OZNAČENÍ SKLADBY STĚN
(VIZ PŘÍLOHA D.1.1.30)
- OZNAČENÍ SKLADBY PODKLADŮ
(VIZ PŘÍLOHA D.1.1.31)
- OZNAČENÍ SKLADBY PODLAH
(VIZ PŘÍLOHA D.1.1.32)
- OZNAČENÍ SKLADBY STŘEŠNÍCH PLÁŠTŮ
(VIZ PŘÍLOHA D.1.1.33)
- OZNAČENÍ OVRHŮ
(VIZ PŘÍLOHA D.1.1.34)
- OZNAČENÍ OKEN
(VIZ PŘÍLOHA D.1.1.35)
- OZNAČENÍ KLEMPŘSKÝCH VÝROBKŮ
(VIZ PŘÍLOHA D.1.1.36)
- OZNAČENÍ TRUBEKČSKÝCH VÝROBKŮ
(VIZ PŘÍLOHA D.1.1.37)
- OZNAČENÍ ZÁŘEČNÝCH VÝROBKŮ
(VIZ PŘÍLOHA D.1.1.38)

- POZNÁMKY:
- TECHNICKÁ ZPRÁVA, TABULKY VÝROBKŮ A SKLADBY JSOU NEÚPLNĚ SOUČÁSTÍ PROJEKTOVÉ DOKUMENTACE
 - VŠECHNÉ STAVBYNÍ PRÁCE, BUDOVY KOORDINOVÁNY S JEDNOTLIVÝCH PROFESNÍM ČÁSTI TĚŽ
 - PŘED ZADÁNÍM VÝROBKŮ DO VÝROBY JE NUTNÉ OVĚŘIT ROZMĚRY NA STAVBĚ
 - ZEMĚNÉ KONSTRUKCE JSOU KÓTOVÁNY BEZ OHĚTEK, SOK KONSTRUKCE JSOU KÓTOVÁNY OD OHĚTEK

SCHÉMA OBJEKTŮ



ZODPOVĚDNÝ PROJEKTANT rahm projektová a inženýrská smluvní společnost Koboučkova 230/21, 148 00 Praha 4 - Chodov tel. (+420) 731 478 619, e-mail: rtm@rahm.as			GENERALNÍ PROJEKTANT rahm projektová a inženýrská smluvní společnost Koboučkova 230/21, 148 00 Praha 4 - Chodov tel. (+420) 731 478 619, e-mail: rtm@rahm.as			INVESTOR TRŽNÍ STŘEDÍ Běžecký vlnopřepínací a výhledové bloky převzaté investicí a provozní řízení Praha, s.r.o. Koboučkova 230/21, 148 00 Praha 4 - Chodov NÁZEV PROJEKTU PROSTAVBA PRŮMYŠL. ZAKAPACITOVÁNÍ ŽEHOVOŘOVICKÁ HOVOŘOVICKÁ 11/1281, 182 00 PRAHA 8 - KOBEVLSY	ČASŤ D.1 - POZEMNÍ OBJEKT ČASŤ D.1.1 - STAVEBNÍ ČÁST NÁZEV VÝKRESU REZ A-A NAVROVÁVÁNÝ STAV	Formát 8 x A4 Datum 12 / 2023 Stupeň DUR + DBP Měřítko 1 : 50 List 21 Stran 3
VEDOUcí PROJEKTANT Ing. Jan Tománek	KONTROLOVAL Ing. Jan Lapáček	VYPRACOVAL Jan Mastík	VEDOUcí PROJEKTANT Ing. Jan Tománek	KONTROLOVAL Ing. Jan Lapáček	VYPRACOVAL Jan Mastík	OBJEKT PAVILON A1		